



# Samråd upphandling skärgårdstrafik

Norrköpings kommun, Arkösund 31 januari

# Inledning

- Presentationsrunda
- Syftet med samrådet

# Varför har vi kollektivtrafik?



- Minska människans påverkan på miljö och klimat
- Förbättra förutsättningarna för ekonomisk tillväxt
- Förbättra framkomligheten i städerna genom minskad trängsel
- Öka resandemöjligheten för personer som inte har tillgång till bil
- Skärgårdstrafiken är en unik tjänst som är inkluderad i den allmänna kollektivtrafiken





**ÖKA MARKNADS-  
ANDEL**

**FLER NÖJDA  
RESENÄRER**

**GOD  
GEOGRAFISK  
TILLGÄNGLIGHET**

**GOD  
FRAMKOMLIGHET**

**KLIMAT-  
NEUTRALT  
RESANDE**

**ÖKAD  
TILLGÄNGLIG-  
HET FÖR  
FUNKTIONS-  
NEDSATT**

Regionalt trafikförsörjningsprogram  
Östergötland -> 2030

Fastställt av regionfullmäktige 2020-11-24

[www.regionostergotland.se](http://www.regionostergotland.se)

- Skärgårdstrafiken är till för alla
- Fokus på arbets- och studiependling
- Folkbokförda på öarna har förtur vid resebeställningar när svävarna är i drift
- Skärgårdstrafiken kan bedrivas utifrån skäl som inte kan motiveras utifrån stora efterfrågemässiga behov men där exempelvis nyttan för landsbygdsutveckling och besöksnäringen bedöms stor.

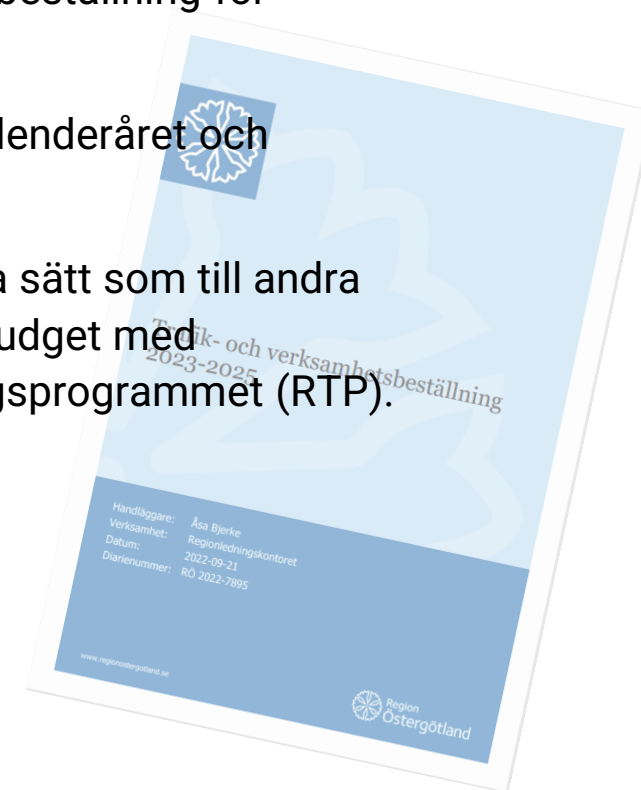


- **Kommersiell trafik** till sjöss är ett nödvändigt komplement till den skattefinansierade kollektivtrafiken
- Vikten av att **bytet mellan olika trafikslag** inom kollektivtrafiken kan ske på ett smidigt sätt för att möjliggöra för fler att ta sig ut i skärgården



# Trafik- och verksamhetsbeställningen

- Trafik- och samhällsplaneringsnämnden fastställer årligen en trafik- och verksamhetsbeställning för Östgötatrafiken.
- Beställningen anger omfattningen för Östgötatrafikens uppdrag för det kommande kalenderåret och fastställer inriktningen för den kommande treårsperioden.
- Östgötatrafiken har att förhålla sig till trafik- och verksamhetsbeställningen på samma sätt som till andra styrande dokument som till exempel trafik- och samhällsplaneringsnämndens treårsbudget med fokusområden, utvecklingsstrategi för Östergötland och det regionala trafikförsörjningsprogrammet (RTP).





An aerial photograph of a cityscape featuring a river and a bridge. A train with red, orange, and white cars is crossing the bridge. The city is densely packed with buildings, and a prominent church spire is visible in the background. The sky is overcast with soft light. The text 'Östgötatrafiken' is overlaid in white on the image.

# Östgötatrafiken



# Östgötatrafikens roll

- Östgötatrafiken är de som upphandlar, sköter driften och uppföljningen på uppdrag av den Regionala kollektivtrafikmyndigheten (RKTM) av skärgårdstrafiken.
- Med drift avses här bland annat att göra tidtabeller, ta hand om bokningar i av resor, ansvara för den ekonomiska uppföljningen som utförandet.



# Östgötatrafiken

- Bildades 1981
- Aktiebolag med politiskt vald styrelse
- Samverkar med länets 13 kommuner
- Ansvarar på uppdrag av Region Östergötland för upphandling, planering och utveckling av kollektivtrafiken i länet
- Representerar Region Östergötland på tjänstemannanivå




Vårt syfte

## Vi gör Östergötland tillgängligt på samhällsnyttigt och klimatsmart sätt

- Vi gör så att människor kan ta sig till och från arbeten, utbildningar och fritidsaktiviteter utan att behöva tillgång till bil.
- Men kollektivtrafik är mer än ett transportmedel. Samhälls- och klimatnyttan vi bidrar med kommer alla tillgodo, oavsett om du reser med den eller ej.
- Vår inriktning är att göra kollektivtrafiken så bra som möjligt, för så många som möjligt. Då blir vinsterna som allra störst.



A photograph of two young women with long blonde hair hugging each other in a public space, possibly a train station. The woman on the right is smiling broadly with her eyes closed. The background is blurred, showing wooden paneling and lights.

Vår vision

## Tillsammans driver vi utvecklingen mot en hållbar framtid

- Idag står transporter för en tredjedel av samhällets utsläpp av skadliga växthusgaser.
- Vi strävar efter att, tillsammans med andra, öka det hållbara resandet för att skapa en bättre framtid för kommande generationer.
- Vi arbetar för att uppnå visionen genom att varje dag göra kollektivtrafiken lite bättre och genom att uppmuntra människor att välja hållbara sätt att resa.





Vårt varumärke

## Det smarta och hållbara valet

- Att resa tillsammans kommer alltid vara det mest hållbara alternativet.
- Vi vill att människor känner att de lever en smartare livsstil och bidrar till ett hållbarare samhälle när de väljer oss.
- Genom förståelse för våra kunders behov kan vi erbjuda resor både som underlättar deras vardag och upplevs som prisvärd - samtidigt som vi driver samhället i en hållbar riktning.



# Dagens skärgårdstrafik





# Dagens trafik

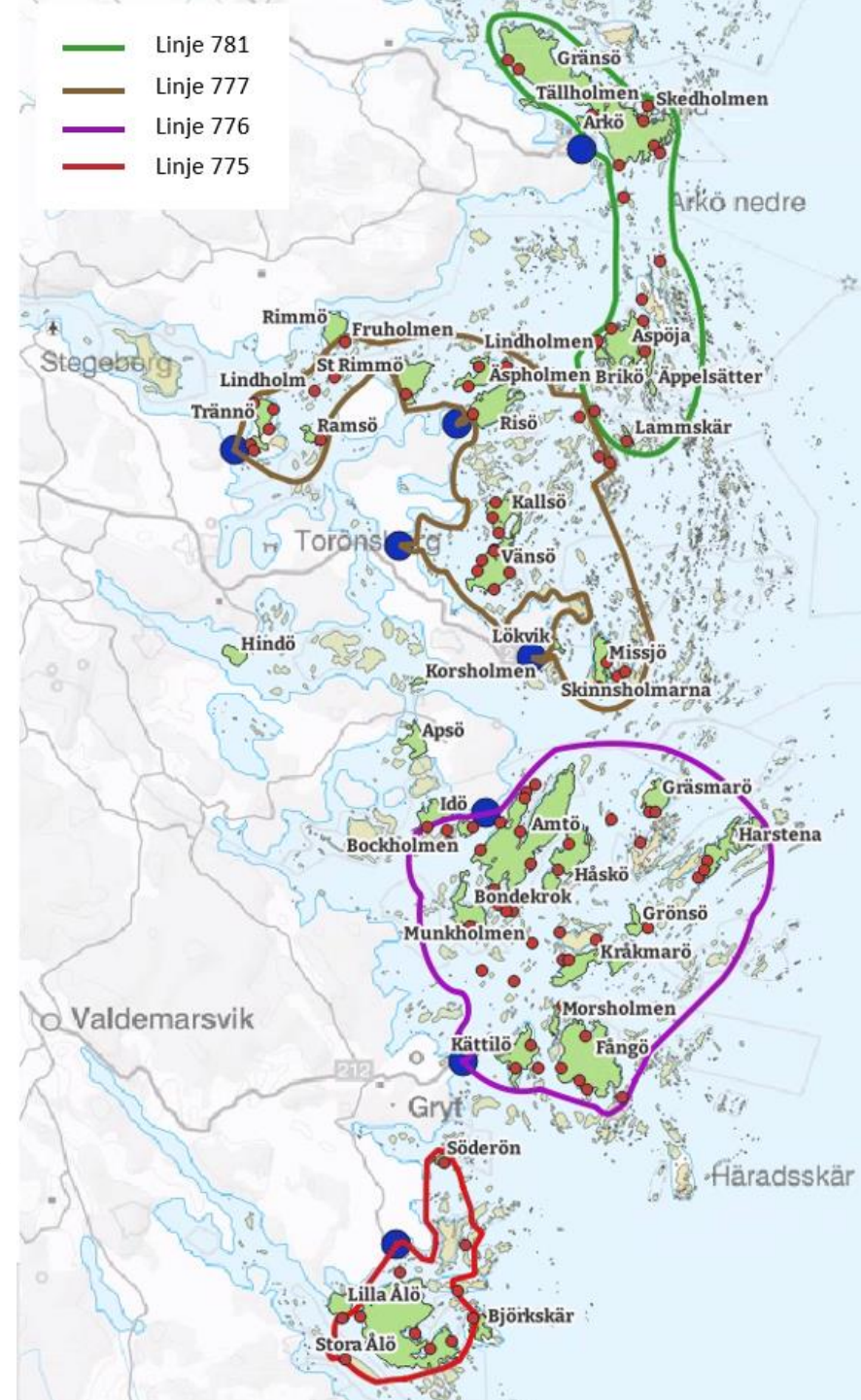
- **Linje 781 Arkösund** ansluter till/från Arkösund småbåtshamn
  - Angör 19 bryggor varav åtta öar med folkbokförda, 58 personer i området

**Linje 777 S:t Anna** ansluter till/från Tyrislöt, Lergraven, Vrångö och Kungshällsudden

- Angör 31 bryggor varav nio öar med folkbokförda, 47 personer i området

- **Linje 776 Gryt norra** ansluter till/från Fyrudden och Getterö
  - Angör 43 bryggor varav tolv öar med folkbokförda, 54 personer i området

- **Linje 775 Gryt södra** ansluter till/från Breviksnäs
  - Angör tolv bryggor varav fyra öar med folkbokförda, 15 personer i området





# Turutbud

- Trafiken är anropsstyrd och samordnas med övrig kollektivtrafik
- Vardagar erbjuds i regel fyra turer i respektive riktning
- Lördagar inga avgångar
- Söndagar erbjuds i regel minst en tur i respektive riktning
- Det finns förstärkningsturer under sommaren och vissa storhelger
- Utgår från fastlandet och kör inte resenärer mellan öar.



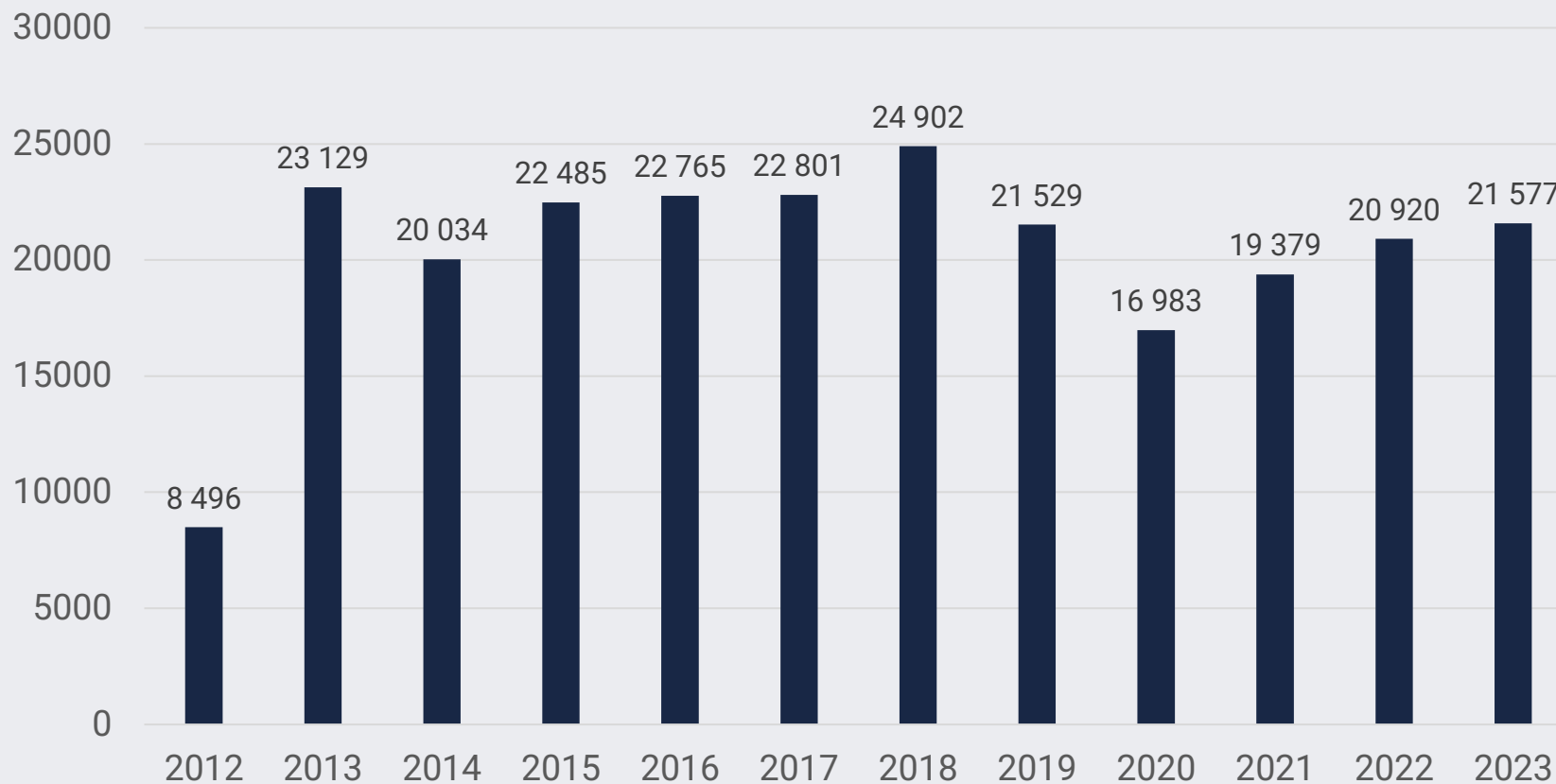
# Arkösund linje 781

- Ansluter till/från Arkösund småbåtshamn
  - Angör 19 bryggor varav åtta öar med folkbokförda, 58 personer i området
- Tillhör fartområde D, vilket ställer större krav på båten



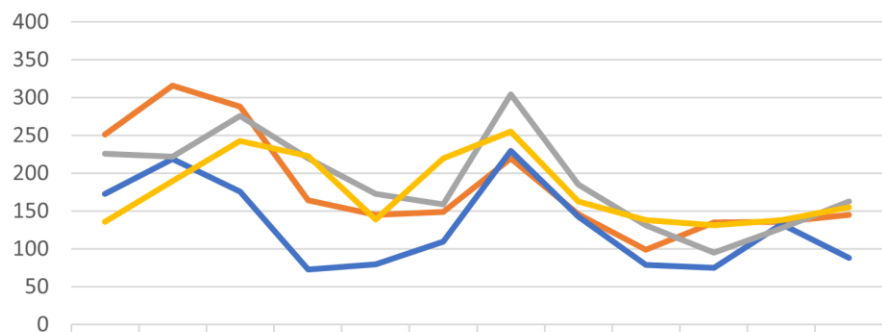
# Resandestatistik

Antal påstigande per år i skärgårdstrafiken



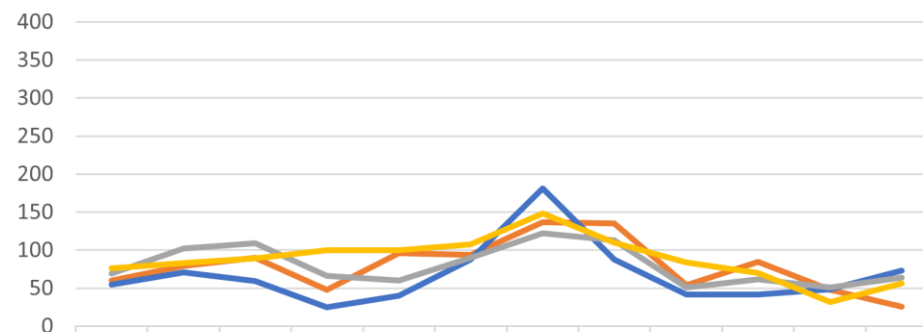


### 777 S:t Anna



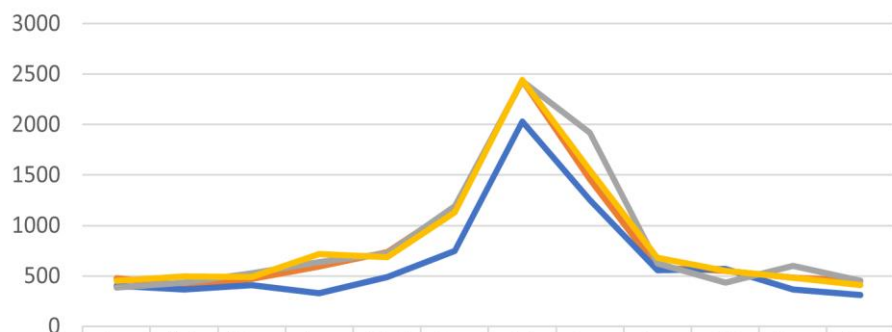
	Jan	Feb	Mar	Apr	Maj	Jun	Jul	Aug	Sep	Okt	Nov	Dec
2019	251	316	288	164	145	149	220	146	99	135	136	145
2020	173	219	176	73	80	110	230	143	79	75	133	88
2022	226	222	276	220	173	159	304	185	131	95	127	163
2023	136	190	243	223	139	220	255	163	138	131	138	155

### 775 Gryt södra



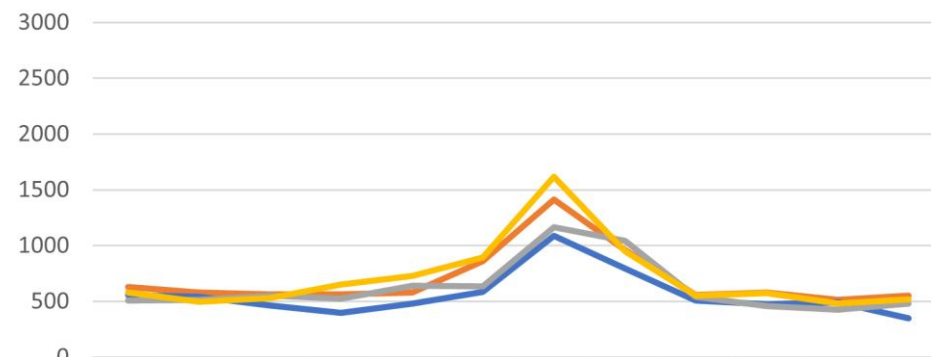
	Jan	Feb	Mar	Apr	Maj	Jun	Jul	Aug	Sep	Okt	Nov	Dec
2019	60	79	90	48	96	94	137	135	54	85	48	26
2020	55	71	59	25	40	88	181	88	42	42	49	73
2022	69	102	109	66	60	90	122	113	51	62	51	64
2023	76	83	89	100	100	108	148	110	84	70	32	56

### 776 Gryt norra



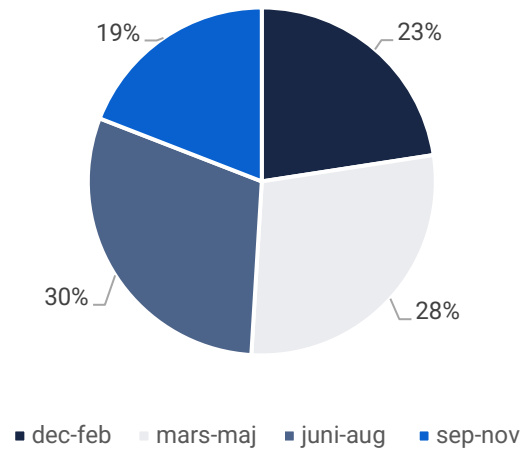
	Jan	Feb	Mar	Apr	Maj	Jun	Jul	Aug	Sep	Okt	Nov	Dec
2019	478	409	468	597	738	1177	2438	1458	582	552	483	450
2020	406	368	412	327	490	751	2031	1255	555	568	368	310
2022	386	432	525	636	721	1194	2430	1920	627	434	601	453
2023	453	495	487	717	684	1129	2445	1547	679	551	486	409

### 781 Arkösund

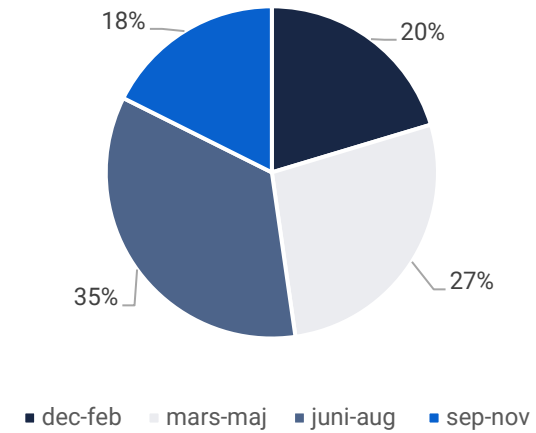


	Jan	Feb	Mar	Apr	Maj	Jun	Jul	Aug	Sep	Okt	Nov	Dec
2019	630	578	562	564	577	861	1412	961	555	578	516	554
2020	558	539	463	396	479	583	1086	792	507	473	491	348
2022	507	515	551	525	640	633	1167	1043	542	455	424	482
2023	578	494	532	649	729	891	1614	950	549	576	480	516

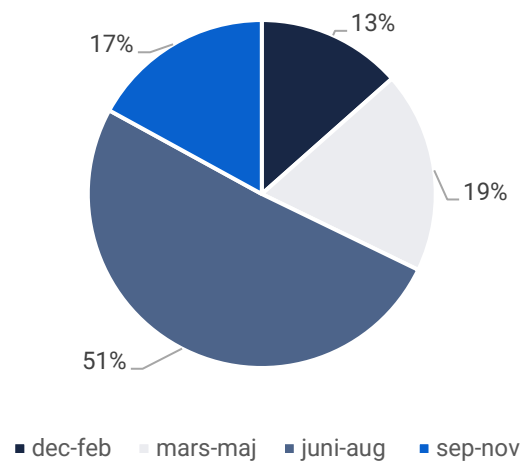
Linje 777 S:t Anna



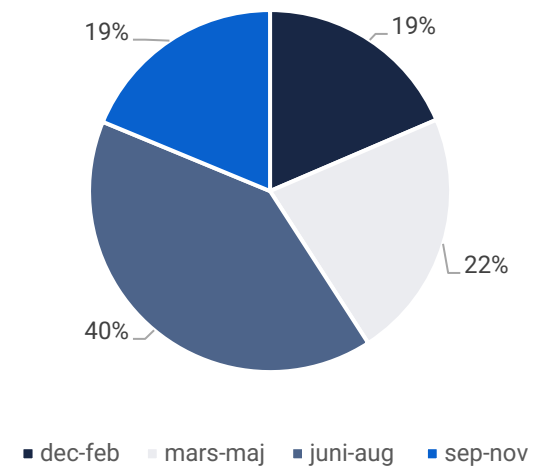
Linje 775 Gryt södra



Linje 776 Gryt norra



Linje 781 Arkösund





## Kostnader och intäkter

Område	Antal påstigningar	Biljettintäkter (kr)	Trafikkostnad (kr)	Kostnadstäckningsgrad (%)	Nettokostnad/resande (kr)
Arkösund linje 781	8 553	247 093	4 849 941	5,1	538
S:t Anna linje 777	2 123	61 333	4 043 402	1,5	1 876
Gryt södra linje 775	1 054	30 450	3 295 802	0,9	3 098
Gryt norra linje 776	9 847	284 476	5 026 800	5,7	559
<b>Totalt</b>	<b>21 577</b>	<b>623 352</b>	<b>17 215 945</b>	<b>3,6</b>	<b>769</b>

År	Trafikkostnad (Msek)	Kostnadstäckningsgrad (%)
2015	11,7	-
2016	11,4	-
2017	11,6	-
2018	12,1	2,5
2019	12,8	3,7
2020	13,0	3,8
2021	13,6	3,7
2022	15,6	3,6
2023	17,2	3,6

# Allmän trafikplikt

- Reglerat i kollektivtrafiklagen
- Bygger på det regionala trafikförsörjningsprogrammet (RTP)
- Samråd med olika aktörer
- Undersöka möjligheten till kommersiell trafik
- Beslut om trafikplikt fattas av den Regionala kollektivtrafikmyndigheten



# Upphandlingsprocessen

- Upphandling sker enligt LUK Lag(2016:1147) om upphandling av koncessioner
- Upphandling i två steg med förhandlat förfarande
- Preliminär tidsplan:
- SIU för invånare i skärgården januari - februari
- SIU med kommuner och trafikföretag under mars och april 2024
- Publicering av annons för att göra intresseanmälan i oktober 2024,
  - publicering av förfrågningsunderlag i december 2024,
  - anbudsinlämning mars 2025,
  - tilldelning även det i mars 2025.

# Frågeställningar

- Vad ser ni för utmaningar med dagens skärgårdstrafik.
- Synpunkter på dagens trafik exempelvis; tidtabeller, båtar och svävare